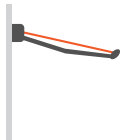
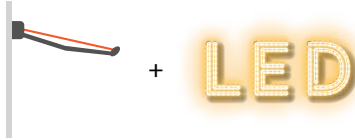
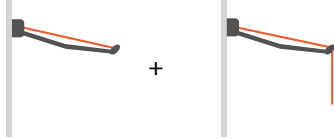







## GAMME ON'X

- 
- 1 ON'X 
  - 2 ON'X LUX 
  - 3 ON'X VOLANT 
  - 4 ON'X LUX VOLANT 
- 

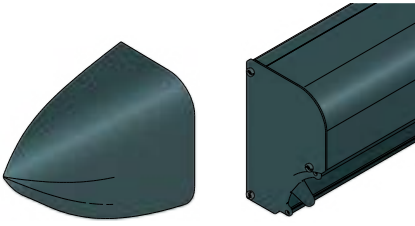
 FABRIQUÉ EN FRANCE

- GARANTIE 5 ANS : ARMATURE, MOTEUR ET TOILE -  
- GARANTIE 1 AN : LED -

# GAMME ON'X

---

-GARANTIE 5 ANS -







## COFFRE

- Coffre en aluminium extrudé laqué, compact et intégré à la façade, équipé d'ogives de finition latérales en aluminium.
- TUBE D'ENROULEMENT : ø78 mm rainuré jusqu'à 4780 mm
- ø80 mm renforcé, supérieur à 4781 mm.



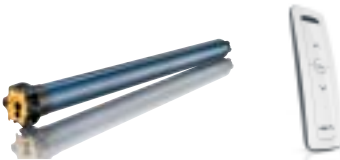
## COLORIS D'ARMATURES STANDARDS

-  RAL 9016 Blanc
-  RAL 1015 Sable
-  FS 7016 Gris Anthracite
-  D'autres coloris sont disponibles en plus-values.



## BRAS

- Articulation des bras en aluminium moulé laqué avec un surmoulage des câbles (système Forty). Articulation testée à 80 000 cycles.



## MOTORISATION

- Par moteur SOMFY radio SUNEa io avec une télécommande portable.

**EN OPTION POUR LE MODÈLE ON'X** (sans éclairage et sans volant) :

- Manœuvre par moteur filaire GEIGER fournis avec un inverseur.



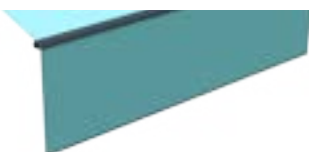
## TOILE DU STORE

- Toiles acryliques uniquement, choix de coloris illimité.



## ÉCLAIRAGE | LUX (garantie 1 an)

- ÉCLAIRAGE avec variation d'intensité (uniquement avec moteur io) intégré dans les bras sur la totalité de l'avancée. Couvre un angle de diffusion de 120°.
- Éclairage par LED diffusantes (60 LED/ml).
- Indice de protection : IP65
- Degrés : 3000° Kelvin
- Flux lumineux : 160 lumen/ml



## LAMBREQUIN DÉROULABLE | VOLANT

- Hauteur maxi déroulable 1600mm, en toile Soltis 92, 86 ou 88.
- Pas de toile acrylique pour le volant.
- Manœuvre : Motorisée Radio io.

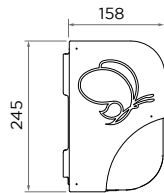
# CARACTÉRISTIQUES TECHNIQUES

## DIMENSIONS

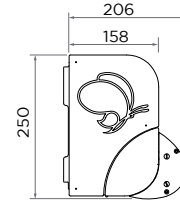
	ON'X	ON'X LUX	ON'X VOLANT	ON'X LUX VOLANT
<b>Largeur</b> mini	1850 mm	1850 mm	1850 mm	1850 mm
<b>Largeur</b> maxi	7100 mm	7100 mm	7100 mm	7100 mm
<b>Avancée</b> mini	1500 mm	1500 mm	1500 mm	1500 mm
<b>Avancée</b> maxi	4000 mm	4000 mm	3500 mm	3500 mm

## ENCOMBREMENT

Store posé de FACE avec des supports de pose en aluminium laqué aux coloris du store.

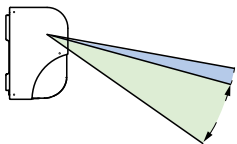


**On'x et On'x Lux - Pose FACE**



**On'x Volant et On'x Lux Volant - Pose FACE**

## INCLINAISON *Angle d'inclinaison en sortie d'usine : 15°*



 Angle 10° à 25° : Plage de garantie pour les avancées de 1500 mm à 3000 mm.

 Angle 15° à 25° : Plage de garantie pour les avancées de 3500 mm à 4000 mm.

## CARACTÉRISTIQUES OPTIONNELLES

### LAMBREQUIN FIXE

Amovible - livrable en 5 découpes - hauteur 220 mm - coloris au choix avec galon assorti



**Forme n°1**  
Droit



**Forme n°2**  
Vagues



**Forme n°3**  
Créneaux



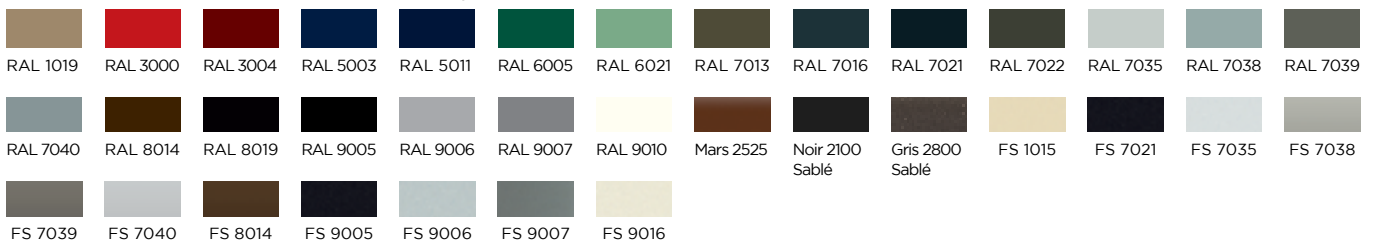
**Forme n°4**  
Demi-lune



**Forme n°5**  
Victoria

### LAQUAGE

Coloris au choix suivant nuancier Marquises Colorsou Structurés. Nuancier disponible à la p.18 et 19.



### AUTOMATISMES



**CAPTEUR SOLEIL**  
Kit Sunis II io et  
Situio 5 VAR A/M io



Eolis Wirefree io



Existe en coloris : crème, noir et blanc

**CAPTEUR VENT IO**

Eolis 3D Wirefree io